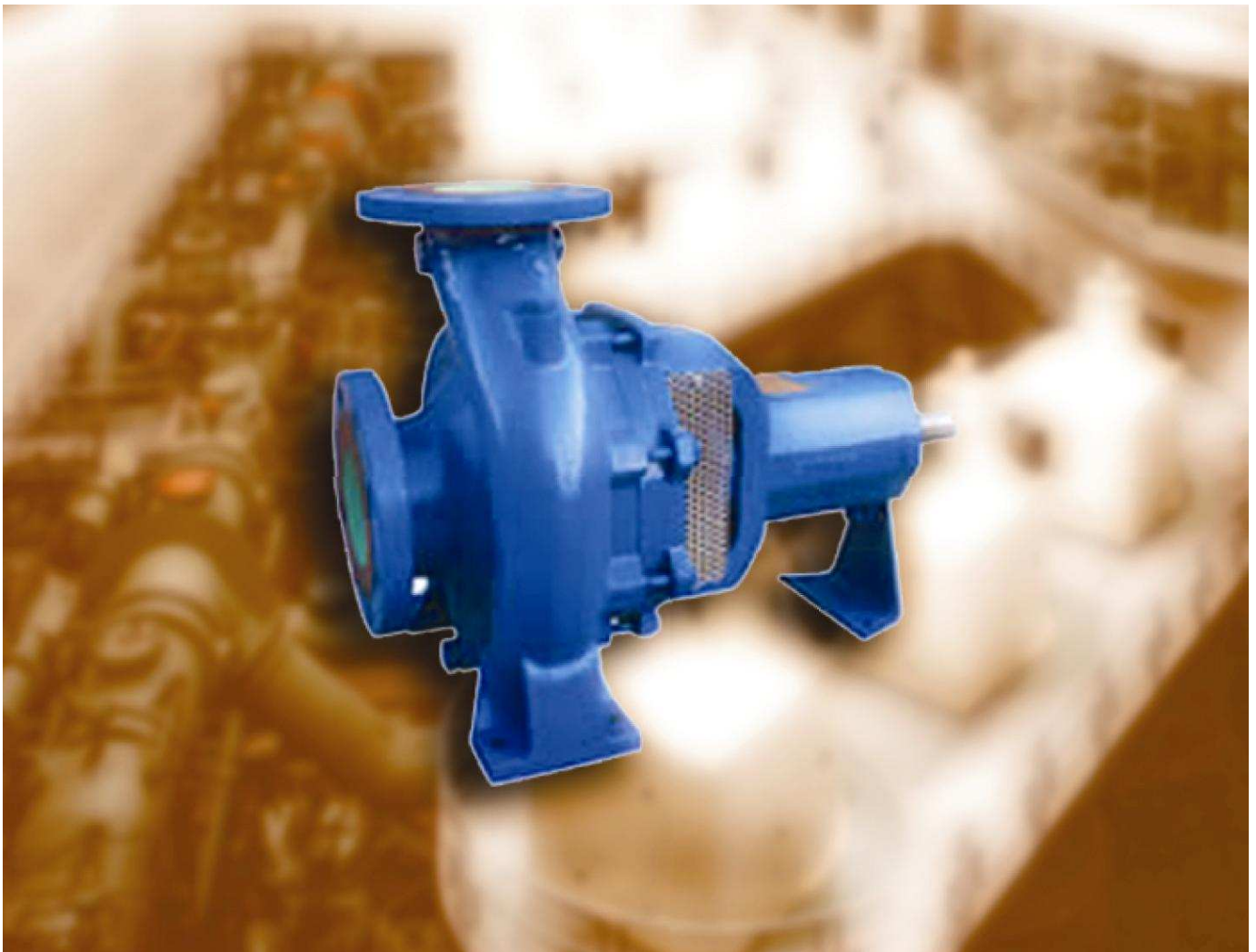




MEN

Bombas Normalizadas para Agua



Bombas Monoetapa para Agua “MEN”

La nueva generación de las bombas **MEN** de 16 bar es el resultado de la experiencia y del *know-how* de **FLOWSERVE PUMPS DIVISION®** en la concepción y fabricación de bombas centrífugas.

El perfecto dominio del trazado hidráulico y la construcción mecánica aplicadas a esta gama, se traduce en:

- Características hidráulicas de alto nivel.
- Una seguridad de utilización excepcional.
- Una fiabilidad reforzada.

El objetivo consistía en superar la norma para obtener mejores rendimientos, una mejor concepción y una mejor calidad de construcción con el fin de proporcionar un mejor servicio a nuestros clientes.

El agrupamiento de las diversas disciplinas de *marketing*, ingeniería y fabricación en un equipo de proyecto y ayudado por los equipos técnicos más modernos, han contribuido a conseguir el objetivo asignado.

La fabricación de las piezas de fundición se realiza de acuerdo con las últimas técnicas para garantizar los elevados rendimientos y la fiabilidad necesarios en la utilización de estas bombas.

Nuestra experiencia, asociada a las de los constructores de cierres de estanqueidad y la de los usuarios, ha permitido seleccionar las mejores concepciones y materiales para facilitar las operaciones de mantenimiento.

El resultado de todo lo anterior es la bomba MEN.

Esta bomba cumple las más modernas especificaciones y normas internacionales en vigor en Europa.

Las dimensiones y las bridas están en conformidad con las normas DIN 24 255 y EN 733.

Esta gama de concepción modular reduce el número de componentes y garantiza la disponibilidad indispensable para un servicio permanente.

Esta gama normalizada MEN se compone de 33 tamaños y se completa de la siguiente forma:

2 tamaños MHP en función de la altura de descarga.
19 tamaños ME en función del caudal.

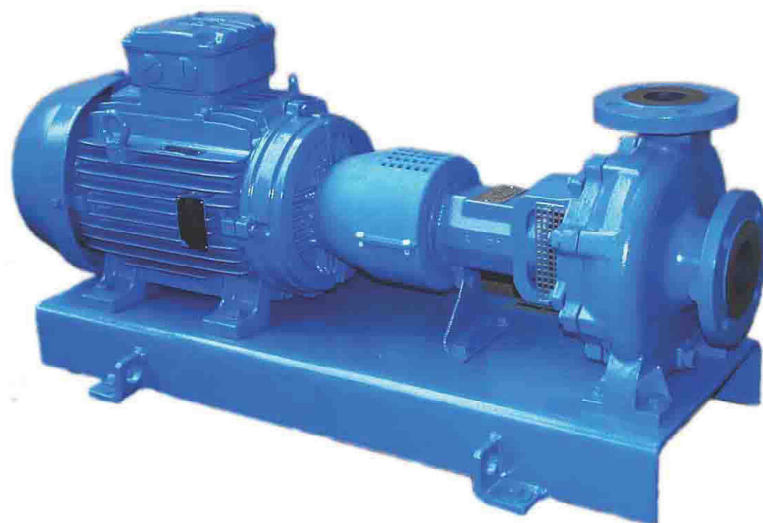
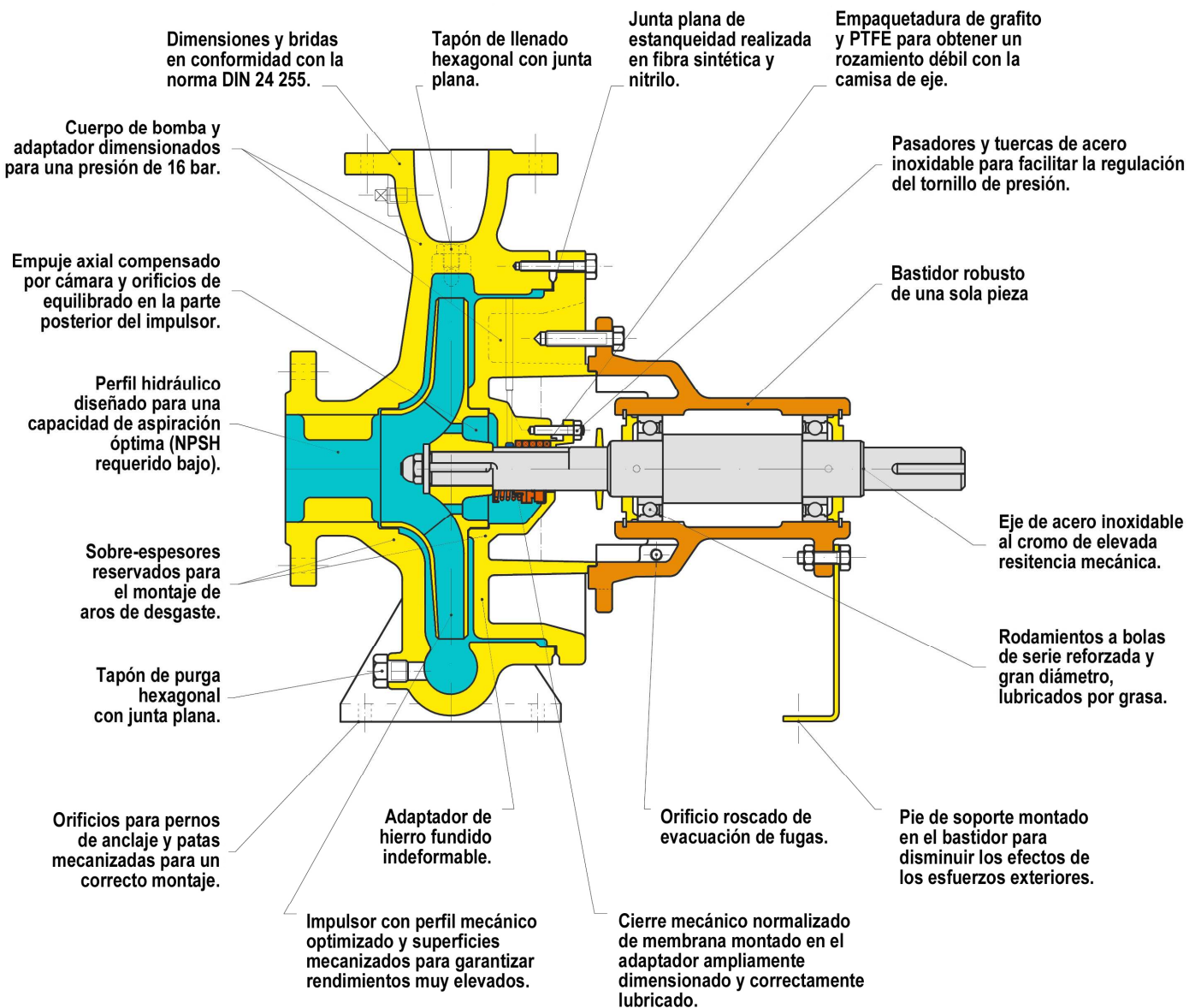
LÍMITES DE UTILIZACIÓN

Presión máxima de servicio	En la descarga	16 bar
	En la succión	10 bar
Presión de prueba		21 bar
Temperatura máxima de bombeo	Prensaestopas	110°C
	Cierre mecánico	140°C

MATERIALES

COMPONENTE	STANDARD		OPCIONES	
	Prensaestopas	Cierre mecánico	Prensaestopas	Cierre mecánico
Cuerpo	Fundición Gris FG 30 (UNE 36-111)			
Fondo	Fundición Gris FG 30 (UNE 36-111)			
Aro de desgaste			Acero Inoxidable F 3403 (UNE 36-016)	
Impulsor	Fundición Gris FG 30 (UNE 36-111)		Bronce C 3130 (UNE 37-103)	
Bastidor	Fundición Gris FG 30 (UNE 36-111)			
Eje	Acero Inoxidable F 3403 (UNE 36-016)		Acero Inoxidable F 3427 (UNE 36-016) ó Acero Inoxidable Duplex (DIN 1.4462)	
Camisa del eje	Acero Inoxidable F 3403 (UNE 36-016)		Acero Inoxidable F 3427 (UNE 36-016) ó Acero Inoxidable Duplex (DIN 1.4462)	
Prensaestopas	Grafito PTFE			
Cierre Mecánico		Grafito Cerámica		Carburo de Silicio Carburo de Silicio

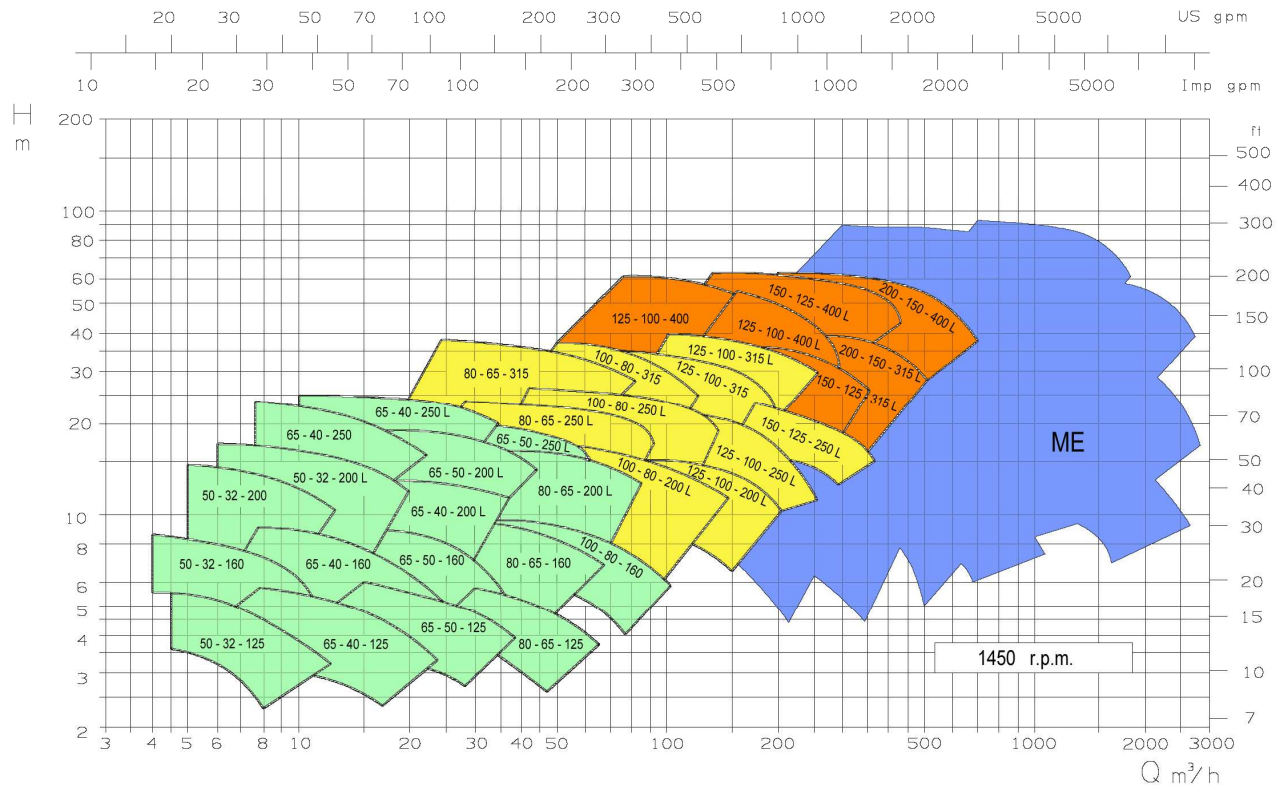
Concepción y Bases de Soporte



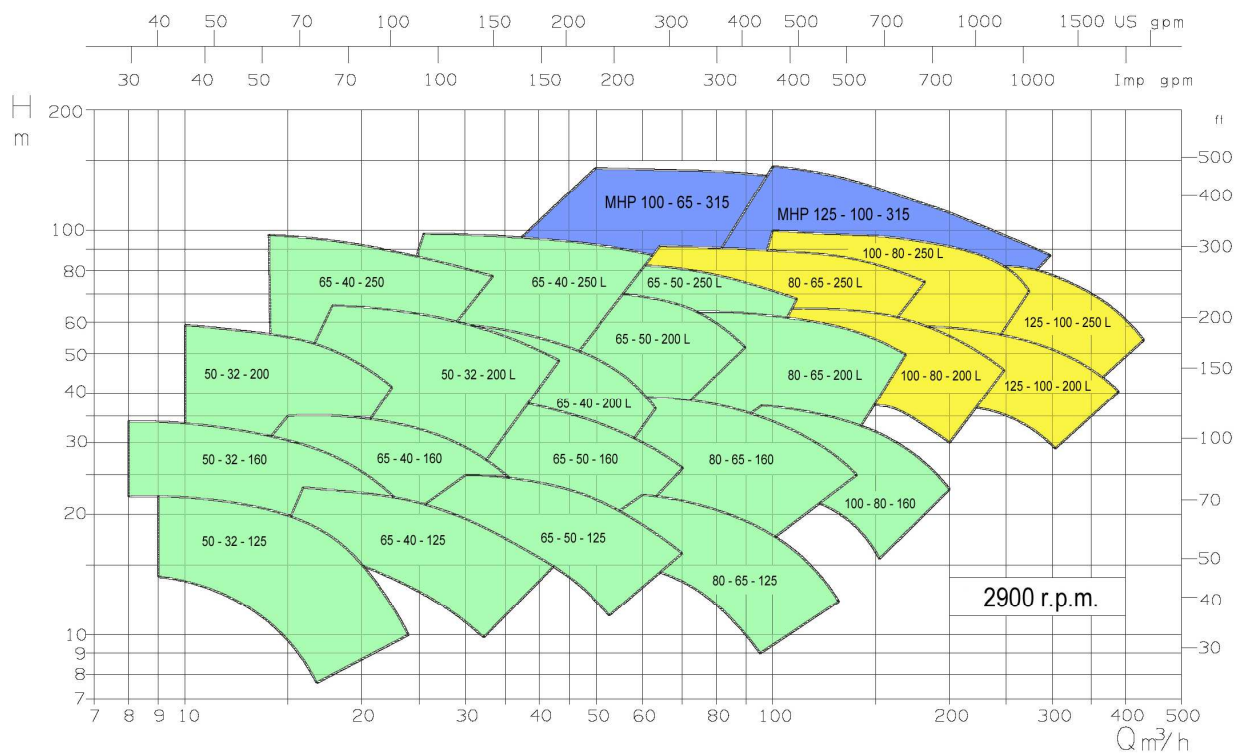
El montaje del grupo se realiza sobre una base de acero estructural electrosoldado. Estas bases garantizan rigidez y la eliminación de vibraciones excepcionales.

Campo de Cobertura – 50 Hz

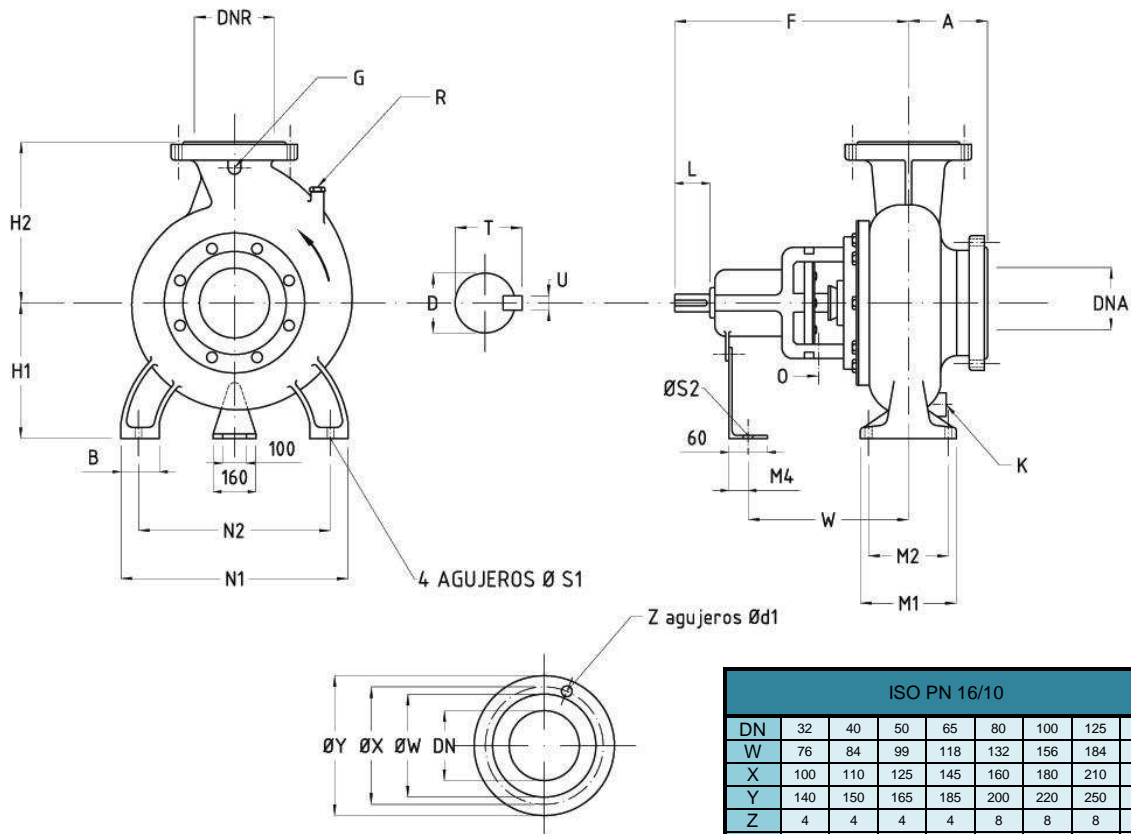
1450 r.p.m.



2900 r.p.m.



Dimensiones



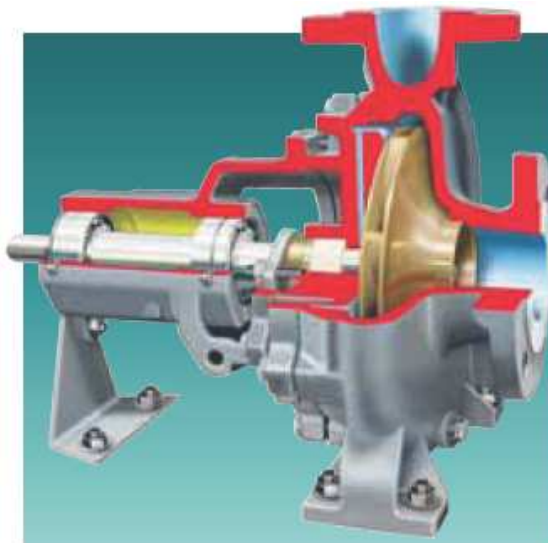
	ISO PN 16/10								ISO PN10
DN	32	40	50	65	80	100	125	150	200
W	76	84	99	118	132	156	184	211	266
X	100	110	125	145	160	180	210	240	295
Y	140	150	165	185	200	220	250	285	340
Z	4	4	4	4	8	8	8	8	8
d1	19	19	19	19	19	19	19	23	23

MEN	DNA	DNR	A	F	H1	H2	B	M1	M2	N1	N2	S1	D	L	T	U	W	M4	S2	G	K	O	R	Kg	J [Kg.m²]		
50-32-125	50	32	80	360	112	140	50	100	70	190	140	M12	24	50	27	8	260	43	M12	3/4"	1/4"	3/8"	1/4"	30	0.002		
50-32-160					132	160																		240	190	35	0.005
50-32-200					160	180																		240	190	38	0.011
50-32-200L					160	180																		265	212	43	0.011
65-40-125	65	40	100	360	112	140	50	100	70	210	160	M12	24	50	27	8	260	43	M12	3/4"	1/4"	3/8"	1/4"	33	0.003		
65-40-160					132	160																		240	190	36	0.005
65-40-200L					160	180																		265	212	44	0.012
65-40-250					180	225																		320	250	51	0.023
65-40-250L	65	50	100	360	132	160	50	100	70	240	190	M12	24	50	27	8	260	44	M12	3/4"	1/4"	3/8"	1/4"	58	0.025		
65-50-125					160	180																		265	212	44	0.012
65-50-160					160	200																		320	250	48	0.016
65-50-200L					180	225																		320	250	57	0.026
65-50-250L	65	65	100	360	180	180	65	125	95	280	212	M12	24	50	27	8	260	43	M12	3/4"	1/4"	3/8"	1/4"	39	0.005		
80-65-160					160	200																		320	250	46	0.011
80-65-200L					180	225																		320	250	55	0.018
80-65-250L					200	250																		360	280	85	0.039
80-65-315	80	65	100	360	225	280	80	160	120	400	315	M16	32	80	35	10	340	42	M12	3/4"	3/8"	1/2"	3/8"	105	0.114		
100-80-160					180	225																		320	250	49	0.013
100-80-200L					180	250																		345	280	78	0.030
100-80-250L					200	280																		400	315	91	0.056
100-80-315	100	80	125	360	250	315	160	160	400	315	M12	24	50	27	8	260	44	M12	3/4"	1/4"	3/8"	1/4"	113	0.111			
125-100-200L					200	280																	360	280	94	0.030	
125-100-250L					225	280																	400	315	100	0.052	
125-100-315L					250	315																	400	315	123	0.130	
125-100-400	125	100	140	360	250	315	160	120	400	315	M16	32	80	35	10	340	43	M16	3/4"	3/8"	1/2"	3/8"	125	0.0132			
125-100-315L					280	355																	400	315	185	0.350	
150-125-250L					280	355																	400	315	189	0.353	
150-125-315L					315	400																	400	315	200	0.160	
150-125-400L	150	125	160	360	280	355	100	200	150	500	400	M20	42	110	45	12	370	44	M20	1/2"	1/2"	1/2"	1/2"	230	0.360		
200-150-315L					315	400																		400	315	203	0.180
200-150-400L					350	450																		550	450	240	0.390
200-150-400L					315	450																		550	450	240	0.390

Dimensiones aproximadas en milímetros, excepto donde se indica.

Fuerza Global – Compromiso Local

- Suministro y tratamiento de agua.
- Riego.
- Elevación, drenaje y evacuación.
- Protección contra incendios.
- Climatización y circulación de agua fría y caliente.
- Servicios generales de la industria.
- Tratamiento de superficies, etc.



NUESTRA SOCIEDAD

Más de 8 000 personas en cuarenta y siete fábricas instaladas en 18 países, contribuyen a la fuerza mundial de *FLAWSERVE PUMPS DIVISION*[®]. Pero nuestra diferencia la constituye nuestra presencia local. La red mundial de nuestras oficinas de venta, los agentes y distribuidores industriales, así como los centros de reparación y de servicio post-venta, se asocian a nuestros recursos globales y a nuestra particular asistencia local, para mejorar nuestras prestaciones a los usuarios, al tiempo que se reducen los costos de explotación.

NUESTRO COMPROMISO

El respeto del medio ambiente, la protección de los recursos naturales de agua y las economías de energía están en el centro de nuestras preocupaciones. Nuestra

capacidad de satisfacer las demandas individuales, gracias a nuestra reconocida experiencia internacional y a la gama de nuestros productos, nos proporciona esta ventaja. La necesidad de garantizar un medio ambiente más seguro preocupa a la vez a los usuarios y a los constructores. La bomba de agua MEN, concebida y construida según las técnicas más modernas, garantizará una fiabilidad máxima en las más severas condiciones de servicio.

Ésta es la razón por la cual los medios utilizados se asocian con un control riguroso y permanente en todos los estados de la concepción, de la fabricación y de las pruebas.

Estos medios humanos y tecnológicos así como nuestro compromiso con la Calidad Total, explican el excelente comportamiento de los miles de bombas que trabajan en los diversos sectores del agua y de la industria.

Gracias a su fuerza global y a su compromiso local *FLAWSERVE PUMPS DIVISION*[®] puede responder a las cuestiones específicas y aportar, al mínimo costo, la mejor solución a los problemas particulares de cada usuario.

No dude en ponerse en contacto con *CENTRIFUGAL S.A.I.C.* quien es representante y distribuidor de *FLAWSERVE PUMPS DIVISION*[®] para toda la República Argentina



CENTRIFUGAL S.A.I.C. - México 800 Capital Federal - Argentina - C1097AAP
TEL: (54 11) 4 362 1605 - FAX: (54 11) 4 361 7446 - E-mail: ventas@centrifugal.com.ar

Documentación no contractual. Se reserva el derecho de modificar características sin previo aviso.